



REPSOL

Inventemos el futuro

Repsol Efitec 95 Premium Fórmula Neotech

Definición

Repsol Efitec 95 Premium Fórmula Neotech es un carburante diseñado para satisfacer las necesidades de los motores de gasolina. Aprovecha las prestaciones máximas del motor por su capacidad extra de limpieza de válvulas e inyectores. Está formulado con componentes que reducen el número de averías del motor y optimizan el consumo y la potencia.

Las gasolinas Repsol Efitec son las únicas azules de mercado.

GASOLINA 95



COMPONENTES
MEJORADORES REPSOL



Beneficios para el cliente

- ▶ Permite mantener más limpias las válvulas de admisión (Efecto "Keep Clean").
- ▶ Mantiene limpio el sistema de alimentación del motor.
- ▶ Previene la generación de residuos en la cámara de combustión.
- ▶ Contiene un marcador exclusivo que permite un riguroso control de calidad.
- ▶ Protege a la gasolina de la contaminación con agua.
- ▶ Inhibe la herrumbre.



Especificaciones de diseño

Repsol Efitec 95 Premium Fórmula Neotech

| CARACTERÍSTICAS | LÍMITES | | UNIDADES | ENSAYOS |
|--|---|---------|--------------------|---|
| | Mín. | Máx. | | |
| Densidad a 15°C | 720 | 775 | Kg/m ³ | EN ISO 3675/12185 ASTM D1298/4052 |
| Índice de octano research (RON) | 95 | | - | EN ISO 5164 ASTM D2699 |
| Índice de octano motor (MON) | 85 | | - | EN ISO 5163 ASTM D2700 |
| Presión de vapor (DVPE) | 45 | 60 | kPa | EN ISO 13016-1 |
| <ul style="list-style-type: none"> • Invierno • Verano | 50 | 80 | | |
| Destilación | | | | |
| <ul style="list-style-type: none"> • Evaporado a 70°C • Verano • Invierno | 20 | 54 | %v/v | EN ISO 3405 ASTM D86 |
| <ul style="list-style-type: none"> • Evaporado a 100°C • Evaporado a 150°C | 22 | 56 | %v/v | |
| <ul style="list-style-type: none"> • Punto final • Residuo | 46 | 74 | %v/v | |
| | 75 | - | %v/v | |
| VLI (10VP+7E70) | - | 210 | °C | |
| Análisis de hidrocarburos | - | 2 | %v/v | |
| <ul style="list-style-type: none"> • Olefinas • Aromáticos • Benceno | - | 1160 | | |
| | - | 18 | %v/v | EN ISO 22854/ EN 15553 |
| | - | 35 | %v/v | ASTM D1319 |
| | - | 1 | %v/v | EN 12177/ EN ISO 22854/ EN 238/ ASTM D2267 |
| Contenido de oxígeno | - | 3,7 | %m/m | EN 1601 |
| Oxigenados | | | | |
| <ul style="list-style-type: none"> • Metanol • Etanol • Alcohol isopropílico • Alcohol tert-butílico • Alcohol iso-butílico • Éteres que contengan 5 átomos o más de carbono por molécula • Otros compuestos oxigenados | | | | |
| Contenido de azufre | | 10 | mg/kg | EN ISO 20846/20884 |
| Contenido de plomo | | 0,005 | g/l | EN 237 ASTM D3237 |
| Corrosión lámina de cobre (3h. a 50°C) | - | Clase 1 | Escala | EN ISO 2160 ASTM D130 |
| Estabilidad a la oxidación | 360 | - | minutos | EN 7536 ASTM D525 |
| Contenido de gomas actuales (lavadas) | - | 5 | mg/100 ml | EN ISO 6246 ASTM D381 |
| Aspecto | Azul | | | |
| Detergencia | < 30 | | mg/Válvula | CEC F05 A93 |
| | < 6 | | mg/100 mL @ 450°C | TGA FLTM BZ154-01 |
| Propiedades antiherrumbre | A | | Clasificación NACE | ASTM D 665 A y B @ 37,8°C |
| Aditivos y agentes trazadores | Regulados por la Orden PRE/1724/2002, de 5 de julio, por la que se aprueban los trazadores y marcadores que deben incorporarse a determinados hidrocarburos para la aplicación de los tipos reducidos establecidos en la Ley 38/1992, de 28 de diciembre, de Impuestos Especiales, modificada por la Orden PRE/3493/2004, de 22 de octubre. | | | |

Características de producto



SU EFECTO "KEEP CLEAN" MANTIENE MÁS LIMPIAS LAS VÁLVULAS DE ADMISIÓN

El uso de gasolinas que no estén adecuadamente protegidas puede provocar la aparición de residuos en las válvulas de admisión.

Efitec 95 Premium Fórmula Neotech evita la formación de depósitos en las válvulas de admisión.



PREVIENE LA GENERACIÓN DE RESIDUOS EN LA CÁMARA DE COMBUSTIÓN

Los componentes más pesados presentes en la gasolina pueden depositarse en las paredes del pistón y la cámara de combustión, llevando al motor a condiciones de funcionamiento anormal.

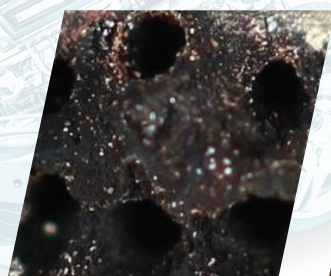
Efitec 95 Premium Fórmula Neotech asegura un nivel de depósitos en cámara de combustión inferior al límite establecido por los fabricantes de vehículos para las motorizaciones más exigentes (Worldwide Fuel Charter, Category 5).



PERMITE MANTENER MÁS LIMPIOS LOS SISTEMAS DE INYECCIÓN DE ÚLTIMA GENERACIÓN

Las nuevas motorizaciones de gasolina están equipadas con sistemas de inyección directa, cuyos inyectores dosifican el carburante a través de orificios con diámetros muy reducidos. La generación de residuos en estos orificios puede conducir a un mal funcionamiento del motor.

Efitec 95 Premium Fórmula Neotech reduce la generación de residuos en los inyectores de inyección directa.



Otra gasolina





• CONTIENE UN MARCADOR EXCLUSIVO QUE PERMITE UN RIGUROSO CONTROL DE CALIDAD

La cadena logística de los combustibles desde su fabricación hasta su uso final es compleja, por lo que es preciso mantener un riguroso control para asegurar la calidad del producto.

Efitec 95 Premium Fórmula Neotech identifica inequívocamente el producto de Repsol y permite detectar inmediatamente prácticas fraudulentas. Genera confianza en el usuario final.

✦ INHIBE LA HERRUMBRE

Si la gasolina llegara a contener alguna traza podría provocar la formación de herrumbre en las superficies metálicas del circuito de alimentación e inyección de combustible.

Efitec 95 Premium Fórmula Neotech protege las superficies metálicas frente a la corrosión.

⚡ PROTEGE A LA GASOLINA DE LA CONTAMINACIÓN CON AGUA

En la cadena logística la gasolina puede entrar en contacto con el agua, incorporando pequeñas cantidades que pueden tener un efecto pernicioso.

Efitec 95 Premium Fórmula Neotech facilita la rápida separación entre el agua y la gasolina, lo que permite el suministro de gasolina libre de agua así como el mantenimiento de agua al usuario final así como el mantenimiento óptimo de las instalaciones de almacenamiento del carburante.

✦ MANTIENE LIMPIO EL SISTEMA DE ALIMENTACIÓN DEL MOTOR

El uso de carburantes de baja calidad, hace que se ensucie el sistema de alimentación del motor, llegando a poder obstruirlo.

Efitec 95 Premium Fórmula Neotech elimina las partículas que se han depositado en el circuito de alimentación de combustible del vehículo, recuperando las prestaciones de estreno del motor.

